

三立の今 をお届け 三立だより

～ 2022 春号 ～



株式会社 三立

本社 鳥取県鳥取市叶150-6
豊岡支店 兵庫県豊岡市九日市下町93-1
倉吉支店 鳥取県倉吉市広栄町卸団地内

☎：(0857)51-7111 FAX：(0857)51-7110
☎：(0796)22-5308 FAX：(0796)24-0751
☎：(0858)22-6438 FAX：(0858)22-4489

春 / 夏 / 秋 / 冬（年4回発行）
三立の新しい取り組みや気になる出来事を
発信中！耳よりな情報もお届けします。

アイスクリームランキング

社内人気No.1は一体… 好きなもの人気投票です！

2

ラグジュアリーな
このシリーズ！
一線を画す特別感です



ダントツの1位はこのアイス！
社員の2割が投票している
大人気商品！



3

なんと3位は同率4点
定番のコーンやモナカ
タイプに交じって、
専門店がランクイン！



4

牧場由来な
コンセプトの
このアイス
ミルクのコクが上位の秘密!?



6

エクセレントで
エッセンスは
伊達じゃない！
コスパも抜群です



5

みんな大好き
モチモチなコチラ
実は月見だった
ころもあるとか…



今回の サリバがない つぎは コラム

『米作りの未来』

著：米と野球を愛する男 松本 崇

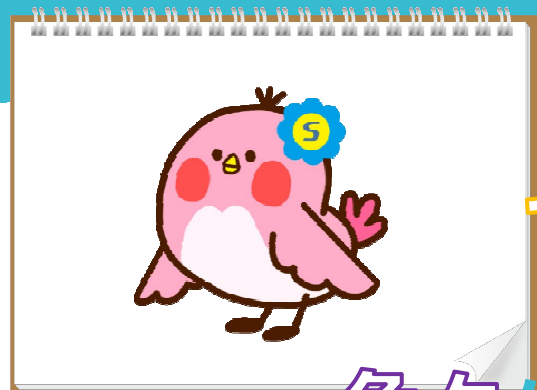
私の家は昔から米作りを行っています。祖父も父も兼業で農業をしており幼少期から米作りの手伝いをしてきました。父も高齢になり数年前から自分が中心になって米作りをしています。1年を通して米作りを行うに当たりいろいろな問題や課題に直面しています。近年では自分が住んでいる地域でも高齢化が進み農業をやめてしまう農家も少なくありません。他にも米価格の大幅な下落、農業設備の価格高騰により農業自体が続けづらい環境になっています。数年前より「グループ農業」という形が出ていますが問題点が山積みで思いのほか進んでいないのが現状です。しかしながら季節は待ってくれません。自分の地域では若手の耕作者を中心にいろいろな呼びかけや組織作りをしています。この先、高齢化がどんどん進み過疎地域になることは必然です。若手耕作者を中心に少しでも良い方向に農業が進んでいくよう取り組んでいきたいと思っています。

最後に「今年も良い米が出来ますように・・・」



デザイン・作成・定期点検

設置に係る許可申請も！



お好みの
イラストや
画像で

色々作れちゃいます



ユニフォーム
ノベルティ

詳しくは三立まで！

